

## บทที่ ๓

# การประเมินผลสัมฤทธิ์ของงาน

บทที่ ๒ ที่ผ่านมาได้กล่าวถึงหลักเกณฑ์ และขั้นตอนการประเมินผลการปฏิบัติราชการโดยรวม จะเห็นได้ว่าการประเมินผลการปฏิบัติราชการนั้นจะประกอบด้วย การประเมินปัจจัยอย่างน้อย ๒ องค์ประกอบ ได้แก่ การประเมินผลสัมฤทธิ์ของงาน และ การประเมินสมรรถนะ โดยผลคะแนนการประเมินทั้งสององค์ประกอบ จะถูกนำมาใช้ในการคำนวณสรุปคะแนนผลการปฏิบัติราชการ ซึ่งนำไปใช้ในการพิจารณาเลื่อนเงินเดือนต่อไป

ในบทที่ ๓ นี้จะกล่าวถึงวิธีการประเมินผลการปฏิบัติราชการในส่วนของการประเมินผลสัมฤทธิ์ของงาน โดยครอบคลุมกรอบแนวคิดและวิธีการต่างๆที่จะนำมาใช้กับการประเมินผลสัมฤทธิ์ของงานดังกล่าว

### ๓.๑ การประเมินผลสัมฤทธิ์ของงาน

การประเมินผลสัมฤทธิ์ของงานนั้น โดยพื้นฐานเป็นการประเมินที่พิจารณาจากผลการปฏิบัติราชการที่เกิดขึ้นจริงในรอบการประเมินว่าได้ตามค่าเป้าหมาย (Goals) มากน้อยเพียงใด ทั้งนี้ ผู้ปฏิบัติที่สามารถปฏิบัติงานได้ผลที่ดีเมื่อเทียบกับค่าเป้าหมายจะได้รับคะแนนการประเมินผลสัมฤทธิ์สูงกว่าผู้ปฏิบัติที่ปฏิบัติได้ผลที่ด้อยกว่า

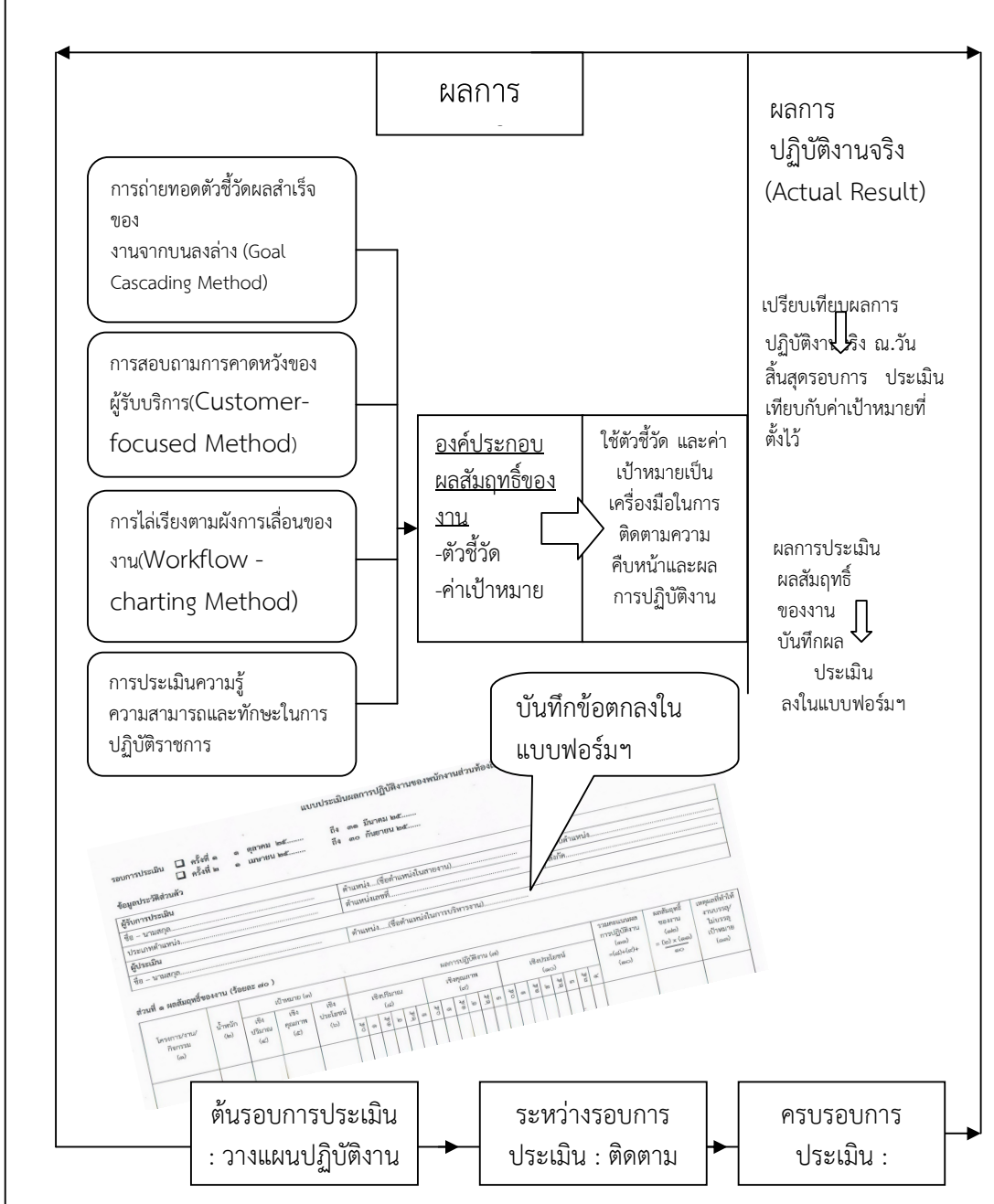
การประเมินผลสัมฤทธิ์ของงาน จะเริ่มจากการกำหนดตัวชี้วัด (KPI หรือ Key Performance Indicator) จากนั้นจึงกำหนดค่าเป้าหมาย (Goal) เพื่อเป็นเกณฑ์ในการวัดผลสัมฤทธิ์ของงาน โดยค่าเป้าหมายจะต้องสะท้อนต่อเจตจำนงค์ ของผลหรือสิ่งที่ต้องการให้บรรลุผล ภายหลังจากที่ผู้ปฏิบัติได้ปฏิบัติจนครบรอบการประเมินแล้ว ก็ทำการประเมินโดยเทียบผลที่ทำได้จริง กับเกณฑ์ค่าเป้าหมายที่ตั้งไว้ เพื่อสรุปเป็นคะแนนการประเมินผลสัมฤทธิ์

การประเมินผลสัมฤทธิ์ของงานจากการกำหนดตัวชี้วัดนั้น สามารถกระทำได้หลายวิธีซึ่งจะได้กล่าวโดยละเอียดในบทที่ ๓ นี้เพียง ๔ วิธี ผู้ปฏิบัติพึงเลือกวิธีที่เหมาะสมกับลักษณะงานของตน โดยอาจเลือกวิธีใดวิธีหนึ่งหรืออาจใช้มากกว่าหนึ่งวิธีผสมผสานกัน ดังนี้

๑. การถ่ายทอดตัวชี้วัดผลสำเร็จของงานจากบนลงล่าง (Goal Cascading Method)
๒. การสอบถามความคาดหวังของผู้รับบริการ (Customer-focused Method)
๓. การไล่เรียงตามผังการเคลื่อนของงาน (Workflow-charting Method)
๔. การประเมินความรู้ความสามารถ และทักษะในการปฏิบัติราชการ

ล้อยกรอบที่ ๓.๑: การกำหนดตั้งชีวิตและการประเมินผลสัมฤทธิ์ของงาน

เมื่อเริ่มรอบการประเมินหนึ่งๆ ผู้ปฏิบัติและผู้บังคับบัญชา (หรือผู้ประเมิน) จะต้องร่วมกับการพิจารณากำหนดตัวชี้วัดและค่าเป้าหมายซึ่งสะท้อนต่อเป้าหมายการปฏิบัติราชการที่จะเกิดขึ้นในรอบการประเมินนั้นๆ โดยเลือกใช้วิธีการประเมินผลสัมฤทธิ์ของงานผ่านการกำหนดตัวชี้วัดวิธีใดวิธีหนึ่ง ผสมผสานกัน ตัวชี้วัด และค่าเป้าหมาย ตัวชี้วัดและค่าเป้าหมาย จะเป็นเครื่องมือที่ใช้ในการติดตามและผลักดันให้การปฏิบัติในรอบการประเมินนั้นเป็นไปตามที่ได้วางไว้ และเมื่อสิ้นสุดรอบการประเมิน ผู้บังคับบัญชา หรือ ผู้ประเมิน จะทำการพิจารณาผลการปฏิบัติราชการจริง เทียบกับค่าเป้าหมายที่ตกลงกันไว้ เพื่อสรุปเป็นผลการประเมินต่อไป



### ๓.๒ การตั้งตัวชี้วัด(KPI)

วิธีการตั้งตัวชี้วัด มีด้วยกันอย่างน้อย ๔ วิธี ดังที่ได้กล่าวไปในข้างต้น ส่วนราชการโดยผู้ประเมินและผู้ปฏิบัติสามารถเลือกใช้วิธีการตั้งตัวชี้วัดทั้ง ๔ วิธีนี้เป็นแนวทางในการกำหนดตัวชี้วัดเพื่อใช้ในการประเมินผลสัมฤทธิ์ของงานตามความเหมาะสม โดยการพิจารณาเลือกใช้วิธีการตั้งตัวชี้วัด มีข้อเสนอแนะดังแสดงในตารางที่ ๓.๑ ข้างล่างนี้

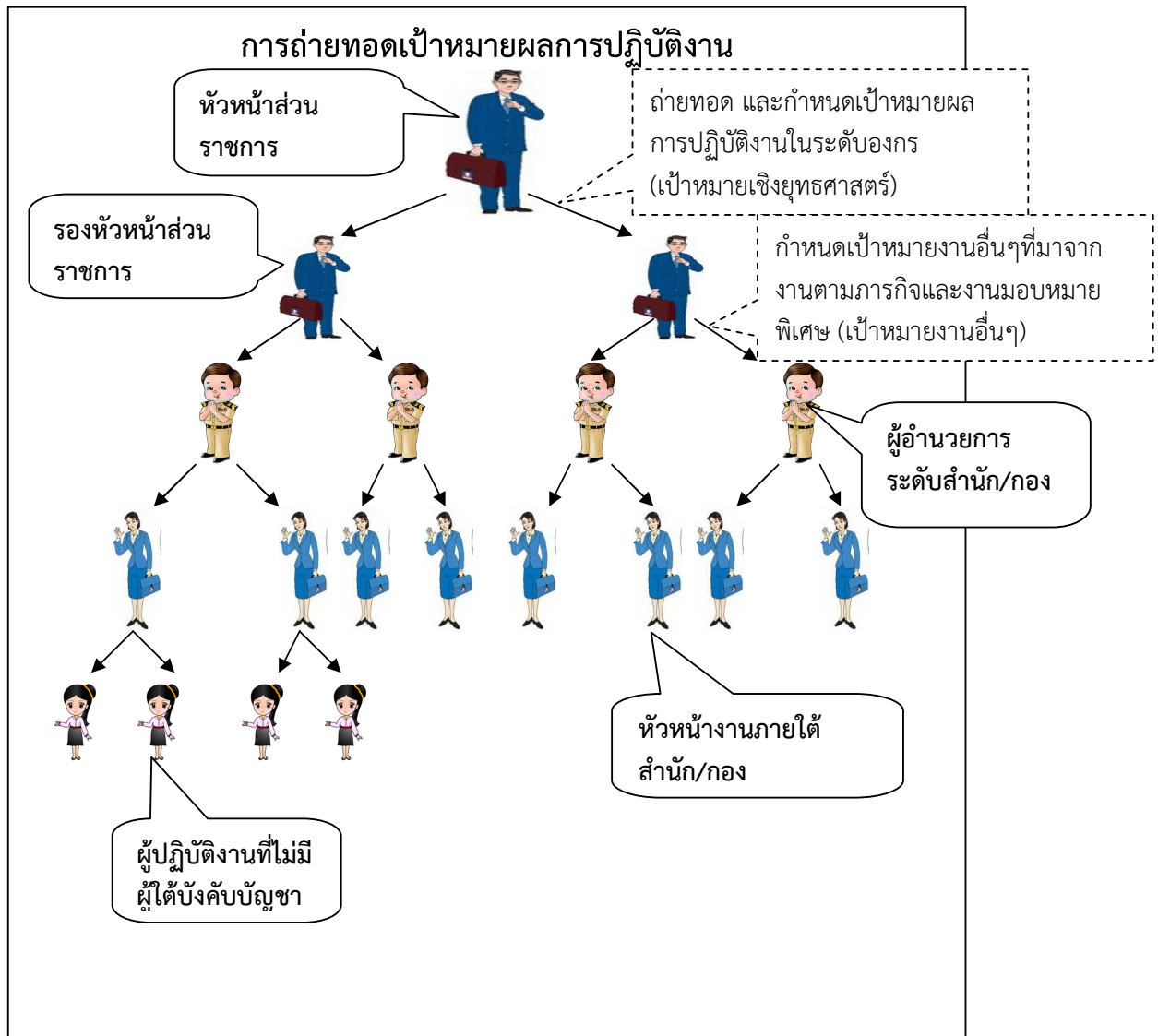
ตารางที่ ๓.๒: วิธีการกำหนดตัวชี้วัด และ ลักษณะงานที่เหมาะสม

วิธีการกำหนดตัวชี้วัด สำหรับการประเมินผลงาน	ลักษณะงานที่เหมาะสมกับวิธีการประเมิน
๑. การถ่ายทอดตัวชี้วัดผลสำเร็จของงานจากบนลงล่าง(Goal Cascading Method)	- การประเมินผลสัมฤทธิ์ของงานตามคำรับรองการปฏิบัติราชการ หรืองานตามแผนปฏิบัติราชการ - การประเมินผลสัมฤทธิ์ของงานของผู้ดำรงตำแหน่งประเภทบริหาร เช่นหัวหน้าส่วนราชการ รองหัวหน้าส่วนราชการ และผู้ดำรงตำแหน่งประเภทอำนวยการ เช่นผู้อำนวยการสำนัก และผู้อำนวยการกอง
๒. การสอบถามความคาดหวังของผู้รับบริการ (Customer-focused Method)	- การประเมินผลสัมฤทธิ์ของงานตามหน้าที่ความรับผิดชอบหลักของหน่วยงานซึ่งไม่ปรากฏในคำรับรองการปฏิบัติราชการของส่วนราชการ งานของหน่วยงานสนับสนุน เช่น งานกองคลัง งานการเจ้าหน้าที่ งานธุรการ
๓. การไล่เรียงตามผังการเคลื่อนไหวของงาน (Workflow-charting Method)	- การประเมินงานที่ผลิตในแต่ละขั้นตอนอยู่ในสำนัก/กองเดียวกัน เช่น งานจัดทำวารสารประจำเดือนของส่วนราชการ งานจัดทำวารสารการประชุมและบันทึกประกอบการประชุมคณะกรรมการประจำ และงานตรวจสอบคำสั่ง
๔. การประเมินความรู้ความสามารถ และ ทักษะในการปฏิบัติราชการ	- การประเมินข้าราชการผู้ยังอยู่ในระหว่างทดลองปฏิบัติหน้าที่ราชการเนื่องจากผู้อยู่ระหว่างทดลองปฏิบัติหน้าที่ราชการอาจยังไม่สามารถผลิตผลงานออกมาได้อย่างชัดเจนภายในช่วงระยะเวลาที่ประเมิน

### ๓.๒.๑ การถ่ายทอดตัวชี้วัดผลสำเร็จของงานจากบนลงล่าง (Goal-cascading Method)

การกำหนดตัวชี้วัดโดยวิธีการถ่ายทอดตัวชี้วัดผลสำเร็จของงานจากบนลงล่าง(Goal-cascading Method) เป็นการกำหนดตัวชี้วัดและค่าเป้าหมายของผู้ปฏิบัติโดยการทยอยกำหนดจากระดับสูงของส่วนราชการ ถ่ายทอดไปสู่ระดับต่างๆ ในส่วนราชการ การดำเนินการโดยวิธีนี้ส่วนราชการจะเริ่มจากการพิจารณาตัวชี้วัดและค่าเป้าหมายที่ระดับสูงสุดของหน่วยงานเป็นจุดตั้งต้น จากนั้นจึงกระจายตัวชี้วัดลงไปสู่หน่วยงานและบุคลากรตามระดับชั้นต่างๆ จากระดับผู้บริหาร ไปสู่ผู้บริหารระดับกองหรือสำนัก ไปสู่ผู้บริหารระดับฝ่าย และผู้ปฏิบัติในระดับต่างๆ ตามลำดับ แผนภาพที่ ๓.๑ ได้แสดงให้เห็นถึงการถ่ายทอดเป้าหมายการปฏิบัติราชการตามแนวทางนี้ให้เห็นอย่างง่ายๆ

แผนภาพที่ ๓.๒.๑ : การถ่ายทอดตัวชี้วัดผลสำเร็จของงานจากบนลงล่าง (Goal-cascading Method)



การถ่ายทอดตัวชี้วัดผลสำเร็จของงานจากบนลงล่าง เป็นแนวทางที่พัฒนาขึ้นจากแนวความคิดที่ว่า ผลสำเร็จขององค์กรหรือหน่วยงาน คือ ผลรวมของความทุ่มเทของผู้ปฏิบัติทุกคนในหน่วยงาน การที่ผู้บังคับบัญชาจะสามารถปฏิบัติหน้าที่ได้ประสบความสำเร็จตามเป้าประสงค์ที่วางไว้นั้น จำเป็นต้องได้รับการสนับสนุนจากผู้ใต้บังคับบัญชา หรือ อีกนัยหนึ่งผู้ใต้บังคับบัญชาควรจะต้องปฏิบัติไปในเป้าประสงค์ของตนที่มีส่วนผลักดันให้เกิดความสำเร็จตามเป้าประสงค์ของผู้บังคับบัญชา ซึ่งที่สุดแล้วจะร้อยรวมขึ้นไปผลักดันความสำเร็จของหน่วยงานนั่นเอง ด้วยเหตุนี้ ตัวชี้วัดและค่าเป้าหมายของผู้บังคับบัญชาควรถูกถ่ายทอดไปยังผู้ปฏิบัติต่างๆ ไล่เรียงกันไปตามระดับชั้นในองค์กร

การถ่ายทอดตัวชี้วัดผลสำเร็จของงานจากบนลงล่าง สามารถกระทำได้ด้วย ๓ แนวทาง คือ (๑) ถ่ายทอดเป้าหมายผลการปฏิบัติราชการลงมาโดยตรง (๒) ถ่ายทอดเป้าหมายผลการปฏิบัติราชการโดยการแบ่งค่าตัวเลขเป้าหมาย (๓) ถ่ายทอดเป้าหมายผลการปฏิบัติราชการที่ผู้ใต้บังคับบัญชาได้รับมอบหมายให้ปฏิบัติงานเพียงบางด้าน ทั้งนี้วิธีการทั้งสามแนวทางนี้ได้แสดงให้เห็นเป็นตัวอย่างไว้ในล้อมกรอบที่ ๓.๒.๑

เมื่อได้ดำเนินการถ่ายทอดตัวชี้วัดผลสำเร็จจากบนลงล่าง พร้อมค่าเป้าหมายแล้วผู้ปฏิบัติจะทราบถึงตัวชี้วัดและค่าเป้าหมายในงานที่ตนเองรับผิดชอบซึ่งเชื่อมโยงกับเป้าหมายของผู้บังคับบัญชาในระดับที่สูงขึ้นไป ในการประเมินผลการปฏิบัติราชการประจำปีก็ให้พิจารณาผลสำเร็จของงานที่เกิดขึ้นจริงตามตัวชี้วัดที่ตกลงกันได้ ทำการประเมินเทียบกับค่าเป้าหมายที่ตั้งไว้ ก็จะได้คะแนนการประเมินผลการปฏิบัติราชการ

### ๓.๒.๒ การสอบถามความคาดหวังของผู้รับบริการ (Customer-focused Method)

วิธีการนี้เป็นการประเมินผลการปฏิบัติราชการของผู้ให้บริการสะท้อนผ่านการรับรู้ของผู้ใช้บริการ หากผู้ใช้บริการได้รับความพึงพอใจ หรือ ได้รับบริการในระดับตรงกับที่คาดหวังไว้ ก็ถือได้ว่า ผู้ให้บริการหรือผู้ปฏิบัตินั้นๆ สามารถปฏิบัติหน้าที่ได้ผลงาน หรือผลสัมฤทธิ์ที่ดี

การสอบถามความคาดหวังของผู้รับบริการนี้ ถือเป็นกรอบ (Framework) ในการกำหนดตัวชี้วัดอีกวิธีหนึ่งนอกเหนือจากการถ่ายทอดตัวชี้วัดผลสำเร็จจากบนลงล่างส่วนราชการ หรือ ผู้ปฏิบัติพึงเลือกใช้วิธีการนี้ในกรณีที่พบว่างานของส่วนราชการ หรืองานที่ตนรับผิดชอบเป็นงานในลักษณะบริการ ซึ่งในกรณีดังกล่าว การกำหนดตัวชี้วัดโดยอิงตามเนื้อหาในการให้บริการและความคาดหวังของผู้รับบริการจะกระทำได้ง่ายกว่า ในบางกรณีส่วนราชการหรือผู้ปฏิบัติอาจพิจารณาเลือกใช้วิธีการนี้ เป็นกรอบในการกำหนดตัวชี้วัดเสริมเข้ากับการใช้วิธีการถ่ายทอดตัวชี้วัดผลสำเร็จจากบนลงล่างอีกทางหนึ่งขั้นตอนการดำเนินการกำหนดตัวชี้วัดโดยวิธีการสอบถามความคาดหวังของผู้รับบริการไปจนถึงการประเมินผลการปฏิบัติราชการสามารถสรุปได้ดังแสดงในล้อมกรอบที่ ๓.๓ ทั้งนี้ ในล้อมกรอบที่ ๓.๓ จะได้แสดงตัวอย่างนับตั้งแต่การกำหนดตัวชี้วัดโดยวิธีนี้ไปถึงการประเมินให้เห็นด้วย

### ล้อยกรอบที่ ๓.๓ : การกำหนดตัวชี้วัด และการประเมินผลสัมฤทธิ์ของงานโดยวิธีการสอบถามความคาดหวังของผู้รับบริการ

